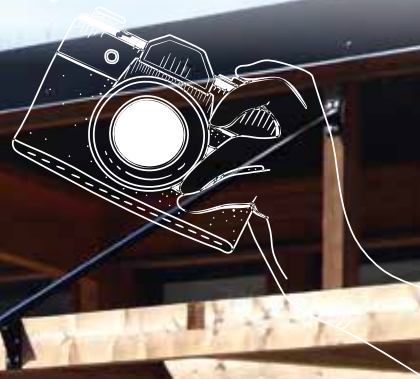




# DOMAINE Le Vaxergues

LOCATIONS • PISCINE • SPA • SAUNA

VOTRE SÉJOUR NATURE



## DÉCOUVRIR L'AVEYRON ECOTOURISME ET ACTIVITÉS

Territoire d'exception aux vastes horizons et grandes variétés de reliefs, le Sud-Aveyron est un espace naturel préservé au sein du Parc Naturel Régional des Grands Causses. Campagnes vallonnées, hauts plateaux, collines entrecoupées de lacs, de gorges et de rivières limpides, ce territoire est la destination idéale pour vos vacances nature ! Sportifs, randonneurs, fins gourmets ou simples voyageurs à la recherche de calme et de détente, en famille ou entre amis, nous vous souhaitons la bienvenue en Aveyron !



# DURANT VOTRE SÉJOUR AU DOMAINE

A Vaxergues, on ne s'ennuie pas ! Sportives ou relaxantes, les activités sont nombreuses et adaptées à toute la famille. Dans ce parc arboré de 3 Ha, la nature environnante est propice au calme et à la détente. Un lieu idéal pour vous ressourcer.



## ● POUR LES « TRASSOUS »

(les « enfants » comme on dit chez nous)

- Piscine
- Parc et aire de jeux
- Mini ferme
- Poulailier



## ● POUR VOTRE BIEN-ÊTRE

- Soins et massages
- Cours de yoga
- Aromathérapie
- Spa et sauna
- Ateliers sophrologie et sylvothérapie



## ● POUR FAIRE VOS COURSES

Le magasin bio La Vie Claire.  
Vous y trouverez, entre autres,  
les fruits et légumes BIO  
des Jardins de Vaxergues.

## ● POUR RESTER EN FORME

- Vélos et VTT à disposition
- Course à pied
- Randonnées
- Piscine
- Boulodrome



# 2 CIRCUITS VTT AU DÉPART DE VAXERGUES

## Circuit du Vallon et de la crête de Tiergues

**Type :** Boucle **Difficulté :** Facile **Durée :** 01h20 **Distance :** 13 km **Dénivelé :** 335 m

## Circuit Les Berges de la Sorgues

**Type :** Boucle **Difficulté :** Facile **Durée :** 01h35 **Distance :** 18 km **Dénivelé :** 73 m



Téléchargez l'appli Rando Grands Causses pour consulter les fiches de randonnées avec leurs points d'intérêt et leurs photos.

Le domaine met à votre disposition des vélos et équipements adaptés pour toute la famille. Autour du domaine, 12 circuits balisés FFCT avec un total de 221 km de parcours pour tous les niveaux. Pour plus de renseignements : [www.roquefort-tourisme.fr](http://www.roquefort-tourisme.fr)





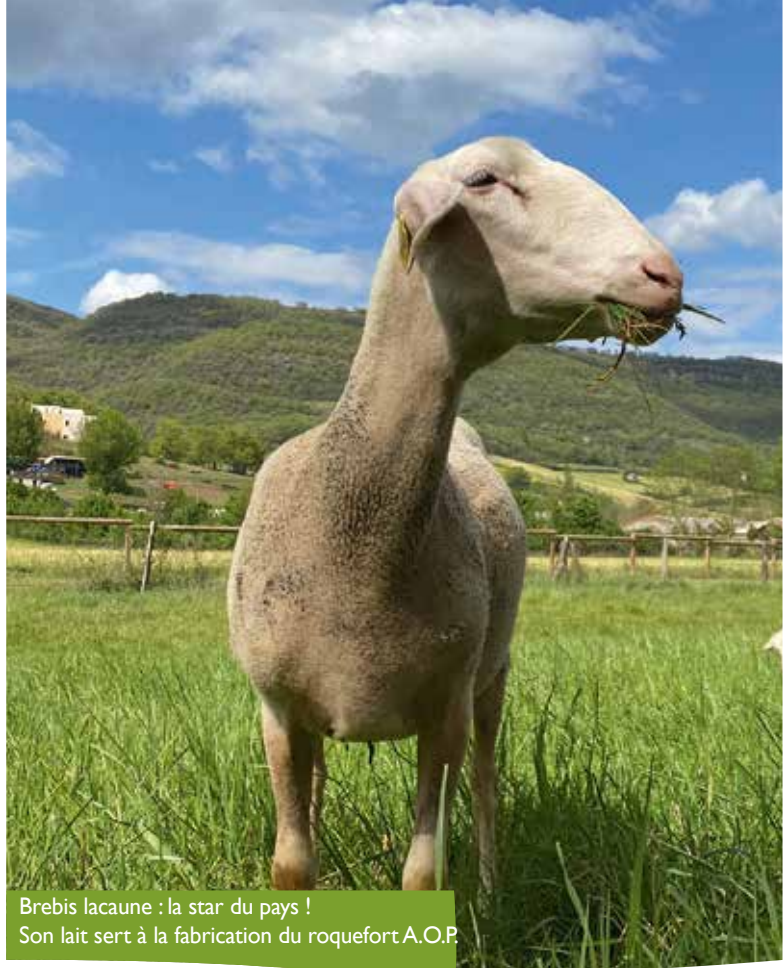
## DANS UN RAYON DE 15 KM AUTOUR DU DOMAINE

### • SAINT-AFFRIQUE

marché hebdomadaire tous les samedis matin et  
marché des producteurs de pays certains jeudis  
d'été (voir Office de Tourisme).

### • LES CAVES DE ROQUEFORT

visite des différentes caves de Roquefort et des ateli-  
ers de conditionnement, dégustation gratuite pos-  
sible sur place.



Brebis lacaune : la star du pays !  
Son lait sert à la fabrication du roquefort A.O.P.

### • VILLAGE MÉDIÉVAL de Saint-Jean d'Alcas.

### • LE CIRQUE GÉOLOGIQUE DE TOURNEMIRE

avec une superbe randonnée offrant de très beaux  
panoramas.

### • LE SENTIER DE RANDONNÉE DES « ECHELLES »

à Roquefort : un panorama magnifique sur toute la  
vallée et sur le village de Roquefort, accessible à  
toute la famille.

### • L'ESPACE BOTANIQUE HIPPOLYTE COSTES

à Saint Paul des Fonts, pour  
les passionnés de fleurs sau-  
vages et notamment les fa-  
meuses orchidées, espèce  
protégée que l'on trouve natu-  
rellement dans nos paysages.

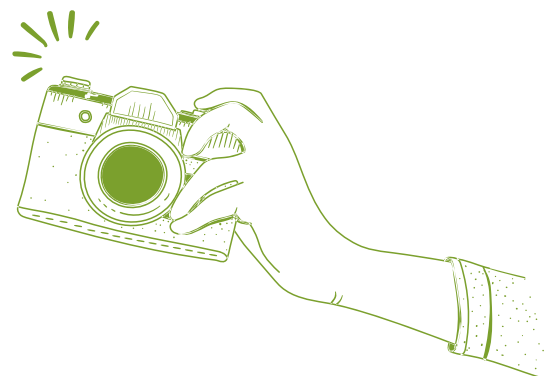


### • LES RASPES DU TARN

(zone Natura2000), pêche, baignades, canoë, croi-  
sière découverte en bateau, « Le Petit train des  
Raspes », ...



## DANS UN RAYON DE 25 KM AUTOUR DU DOMAINE



### • LE CHÂTEAU DE MONTAIGUT ET LE ROUGIER

près de Camarès, un site géologique atypique avec sa terre ocre caractéristique.



### • LE VÉLO-RAIL DU LARZAC

à Sainte-Eulalie de Cernon : parcourez cette ancienne voie-fermée en «vélo-rail», un moyen de transport facile, silencieux, qui permet de découvrir un beau panorama sur la vallée en contrebas même pour les moins sportifs d'entre-nous !



### • L'ABBAYE DE SYLVANÈS

Grand site d'Occitanie et son Festival international de Musique Sacrée et Musiques du Monde, une magnifique abbaye cistercienne du 12<sup>e</sup> siècle en pleine nature.

### • VILLAGES MÉDIÉVAUX ET TEMPLIERS

Le Viala du Pas de Jaux, Sainte-Eulalie de Cernon et La Cavalerie, visites dans ces villages pittoresques, chargés d'histoire.

### • LE CIRCUIT DE RANDONNÉE DU GR71

« Chemin des Templiers et des Hospitaliers » : 83 km de sentier reliant la fameuse cité fortifiée de la Couvertorade à d'autres sites Templiers de la région.

### • LE REPTILARIUM DU LARZAC

à Sainte-Eulalie de Cernon : une belle collection de reptiles en tout genre, locaux et exotiques, à découvrir en toute sécurité bien sûr.







DANS UN RAYON DE **35 KM**  
AUTOUR DU DOMAINE

## • MILLAU ET SON CÉLÈBRE VIADUC

Grand site d'Occitanie, capitale des sports extrêmes et de pleine nature (parapente, saut à l'élastique, spéléologie, escalade, canyoning, rafting, paint-ball, quad...).



## • LES PLUS BEAUX VILLAGES DE FRANCE

Peyre, village troglodyte en bord du Tarn avec vue imprenable sur le Viaduc de Millau, mais aussi la Couvertoirade et Brousse-le-château.

## • « LA CITÉ DES PIERRES »

de Montpellier le Vieux : un site géologique unique, offrant de nombreuses activités nature : via-ferrata, balades et randonnées dans un paysage insolite, tyroliennes...



## • « MICROPOLIS », LA CITÉ DES INSECTES

A Saint-Léons, un musée avec espace restauration consacré aux insectes avec de nombreuses activités pour les enfants.

## • LES CANALETTES DU LARZAC



Sur le plateau du Larzac, les Failles du Larzac sont 3 entailles parallèles dans le calcaire du Causse. Un lieu magique, au milieu de la forêt et de l'Aveyron, à quelques pas de l'Hospitalet-du-Larzac.

## • LES BATELIERS DU VIADUC

promenade en barque sur le Tarn sous le Viaduc de Millau..

## • LES LACS DES MONTS DU LÉVEZOU

baignades, activités nautiques diverses : canoë, planche à voile, paddle, pédalos...





# ET AUSSI...

- LE TEMPLE BOUDDHISTE LERAB LING

à Roqueredonde

- LE PARC ANIMALIER DU THEIL

au Caylar : 350 animaux domestiques du monde entier, atypiques, insolites, à découvrir en famille.

- LE CIRQUE DE NAVACELLES

- LES GORGES DU TARN ET  
LE VILLAGE CLASSÉ DE SAINT-ENIMIE

- LES GORGES DE LA JONTE

activités nautiques, maison des Vautours,...

- L'AVEN ARMAND A PARMI  
LES PLUS BELLES GROTTES AU MONDE

- RODEZ ET SON MUSÉE SOULAGES

- LE LAC DU SALAGOU ET PEZENAS  
LA VILLE DE MOLIÈRE



- L'AUBRAC

Laguiolle et ses coutelleries, le restaurant multi-étoilé au Guide Michelin de la famille Bras, ses stations de ski...

- LE NORD AVEYRON

avec ses plus beaux villages de France, Conques, Estaing, Bozouls, Saint-Côme d'Olt, Sainte-Eulalie d'Olt, Sauveterre de Rouergue et Najac.



- ALBI ET SA CATHÉDRALE SAINTE-CÉCILE





## RESTAURANTS DE QUALITÉ À PROXIMITÉ DU DOMAINE

### ● A SAINT-AFFRIQUE

- La Table de Jean - 05.65.49.50.05
- Le Bruit du Bouchon - 05.65.99.03.72
- Le Pont Neuf - 05.65.99.02.33
- L'Instant Gourmand crêperie - 05.65.49.24.41
- Le Chat qui dort - 05.65.49.05.94
- La Boria - 05.65.99.44.08

### ● A VABRES-L'ABBAYE

- La Pitchouli - 05.65.99.10.78

### ● A SAINT-JEAN-D'ALCAS

- La Pourtanelle - 05.65.97.79.50

### ● A BROUSSE LE CHÂTEAU

- Le Relays du chasteau - 05.65.99.40.15

### ● A SAINT-ROME-DE-TARN

- L'auberge de Saint-Rome - 05.65.62.53.07

### ● A MILLAU

- Au 16 - 05.65.61.20.44
- Capion - 05.65.60.00.91
- La Mangeoire - 05.65.60.13.16
- Le Jeu de Paume - 05.65.60.25.12
- Quai 23 - 05.65.77.01.63

### ● A STE-EULALIE-DE-CERNON

- Auberge La cardabelle - 05.65.62.74.64

### ● SUR LE LARZAC

- Ferme auberge de Jassenove - 05.65.60.71.80

### ● A RIVIÈRE-SUR-TARN

- Le Sahuc - 05.65.69.13.47

### ● A SAINT-JEAN DU BRUEL

- Le Midi Papillon - 05.65.62.26.04

### ● AU LAC DU SALAGOU

- La Guinguette du relais nautique  
06.13.13.64.46

### ● A BELCASTEL

- Restaurant du Vieux Pont,  
1\* Michelin - 05.65.64.52.29

### ● A RODEZ

- Les Jardins de l'Acropolis,  
Restaurant gastronomique - 05.65.68.40.07

### ● A LAGUIOLE

- Le Suquet, Maison Bras,  
Restaurant multi étoilé - 05.65.51.18.20

### ● A AUBRAC

- Le Buron de l'Aubrac - 05.65.44.21.63

### ● A NASBINALS

- Le Buron du Ché - 04.66.32.55.72